



OPIS SORTOWANIA I CHARAKTERYSTYKI MODRZEWIA SYBERYJSKIEGO KLASA AB

Deski w klasie AB charakteryzują się w miarę możliwości jednolicie gładką powierzchnią. Wszystkie deski klasyfikowane są na jedną, lepszą stronę (spodnia strona deski może posiadać dowolne wady, które nie wpływają na prawidłowy montaż i wytrzymałość deski). Sęki mogą występować bez ograniczeń ilościowych, ale żaden nie może być wypadnięty, ani wpływać na wytrzymałość deski, chyba że znajduje się na bocznej krawędzi i nie wychodzi poza margines ryfli oraz nie tworzy prześwitu (patrząc z góry na deskę jest niewidoczny po stronie sortowania). Stosunek w całej partii zamawianego materiału to 40% klasy A i 60% klasy B.

Do 5% zamówienia może posiadać odchylenia i nie spełniać klasy AB, ale nie może być w klasie niższej niż klasa C (patrz: [Opis sortowania klasa C](#)). Istnieje szeroka wiedza dotycząca desek tarasowych z litego drewna iglastego, a wartości cech wyrobu są sprawdzone w wyniku długoletniego użytkowania i na podstawie doświadczeń (nie jest zatem niezbędne posiadanie wyników badań). Drewno jest produktem naturalnym i niejednorodnym. Nawet w jednej partii drewna mogą wystąpić deski o zróżnicowanej kolorystyce oraz innym usłojeniu. Modrzew syberyjski jest materiałem higroskopijnym, reagującym na zmiany wilgotności otoczenia co można zaobserwować poprzez zmianę objętości materiału, która może wahać się do 6% od wartości fakturowanych. Dopuszczalna krzywizna to 15 mm na każdy 1 metr bieżący elementu.

Klasy zostały określone przez Global-Biznes Sp. z o.o. jako klasy wolne na podstawie normy PN-EN 13990.

CECHA	KLASA A	KLASA B
Sęki	<p>Dopuszczalne:</p> <ul style="list-style-type: none">- sęki wrośnięte w kolorze drewna, występujące nawet w grupach (fot. 4)- sęki ołówkowe, czarne max 10 mm średnicy (fot. 6)- sęki spękane, nie wykruszone (fot. 13)- sęki z czarna obwodem wrośnięte minimum w 1/3 obwodu sęka (fot. 17) <p>Niedopuszczalne:</p> <ul style="list-style-type: none">- wypadające sęki- otwory po sękach	<p>Dopuszczalne:</p> <ul style="list-style-type: none">- sęki, zdrowe, czarne, wrośnięte, z czarnym obwodem, skrajne, boczne (fot. 2, 4, 5, 10)- sęki skrzydlate wrośnięte i nie wrośnięte (fot. 7)- sęki spękane, wykruszone do 1/4 powierzchni sęka (fot. 21)- sęki boczne, wypadnięte skośnie do powierzchni deski, sęki nie wchodzące poza margines ryfli i nie tworzące prześwitu (fot. 11) <p>Niedopuszczalne:</p> <ul style="list-style-type: none">- wypadnięte sęki- otwory po sękach



CECHA	KLASA A	KLASA B
Pęknięcia	<p>Dopuszczalne:</p> <ul style="list-style-type: none">- pęknięcia skurczowe typu „włos” o długości nie przekraczającej dwukrotnej szerokości deski (fot. 16)- pęknięcia czołowe, przechodzące o długości nie przekraczającej grubości deski (fot. 18) <p>Niedopuszczalne:</p> <ul style="list-style-type: none">- pęknięcia przechodzące na wylot deski- pęknięcia odłupujące	<p>Dopuszczalne:</p> <ul style="list-style-type: none">- pęknięcia sęków (fot. 13)- pęknięcia wynikające z pracy drewna, ale nie przechodzące na wylot deski (fot. 3)- pęknięcia czołowe, przechodzące o długości nie przekraczającej szerokości deski (fot. 18) <p>Niedopuszczalne:</p> <ul style="list-style-type: none">- pęknięcia przechodzące na wylot deski- pęknięcia odłupujące
Wyrwania włókna (uszkodzenia powstałe podczas obróbki)	<p>Dopuszczalne:</p> <ul style="list-style-type: none">- delikatna szorstkość przy sękach (fot. 20)- ślady po nożach widoczne w poprzek desek <p>Niedopuszczalne:</p> <ul style="list-style-type: none">- znaczące uszkodzenia powierzchniowe- uszkodzenie uniemożliwiające prawidłowy montaż deski	<p>Dopuszczalne:</p> <ul style="list-style-type: none">- uszkodzenia powierzchniowe do 15% materiału, nie przekraczające 10 cm (fot. 22)- niestrugane boki deski, niewidoczne od góry deski (fot. 12) <p>Niedopuszczalne:</p> <ul style="list-style-type: none">- uszkodzenie uniemożliwiające prawidłowy montaż deski
Wrośnięta kora	Niedopuszczalna.	Dopuszczalna; może występować przy sękach pod warunkiem, że nie narusza struktury deski (fot. 19)
Sęki smołowe	Niedopuszczalne.	Dopuszczalne; na każdy metr bieżący deski dopuszczalne są 3 sęki smołowe w dowolnym ułożeniu.
Twardzica	Dopuszczalna w 15% materiału, jeżeli nie zakłóca ogólnego wyglądu produktu.	Dozwolona bez ograniczeń.
Żywica	Dopuszczalna występująca w komorach żywicznych umiejscowionych prostopadle do powierzchni deski (fot. 1),	Dozwolona (fot. 1 i 10)
Biel	Dopuszczalna od spodniej strony deski.	Dopuszczalna na zewnętrznej stronie, nie przekraczająca 1/4 powierzchni deski (fot. 15).



CECHA	KLASA A	KLASA B
Różnice kolorystyczne	Dopuszczalne.	Dopuszczalne. Różnice kolorystyczne kolorystyczne typu: plamy wodne, zaczerwienienia w pasach dopuszczalne w max 20 % materiału.

Przechowywanie przed montażem

Deski należy składować pod wiatą w nieogrzewanym i suchym pomieszczeniu spięte ze sobą. Deski przed montażem należy zabezpieczyć przed bezpośrednim działaniem słońca, deszczu, śniegu itp. (uwaga: desek nie wolno szczelnie zafoliować). Należy unikać pomieszczeń zamkniętych oraz zanieczyszczeń pochodzenia budowlanego takich jak np. cement, gips, opiłki metali itp.

Wilgotność

W momencie dostawy wilgotność desek musi oscylować w zakresie 18 ± 2 . Maksymalnie w przypadku 5% dostawy wilgotność może się różnić o 3%. Na skutek zmian wilgotności powietrza może dojść do zmiany wilgotności drewna, a tym samym również momentalnych rozmiarów gotowego produktu w chwili dostawy.

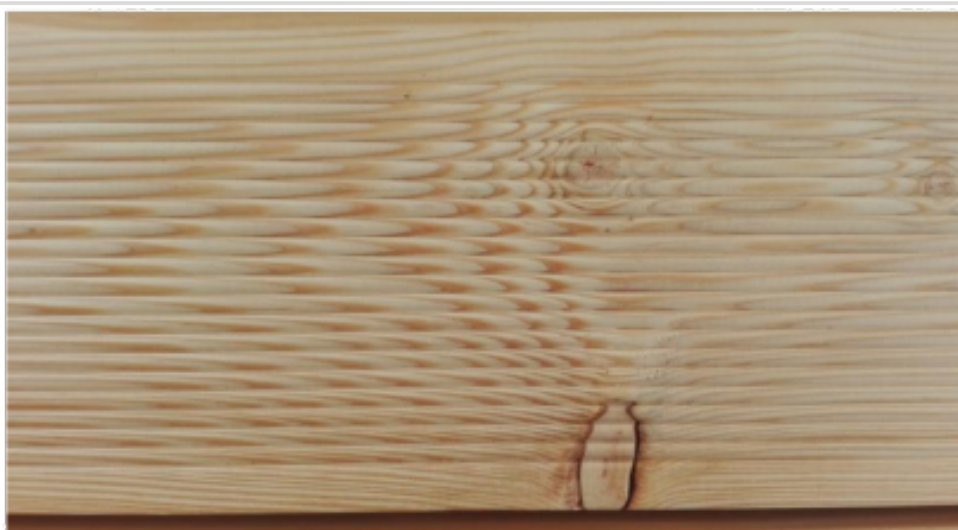
Reklamacje

Wszystkie, ewentualne roszczenia należy składać przed rozpoczęciem montażu i w możliwie jak najkrótszym czasie od chwili odbioru. Przystąpienie do montażu oznacza akceptację stanu wizualnego materiału oraz jakości technicznej desek. Deski docinane lub poddane jakiegokolwiek obróbce nie podlegają reklamacji lub zwrotowi. Wszelkie ewentualne błędy dotyczące klasyfikacji jak i odchylenia w zakresie wilgotności desek od przedstawionej powyżej normy uważane są za wady widoczne. Momentem decydującym o ocenie jakości jak i wilgotności jest moment przekazania towaru odbiorcy. Sprzedawca nie może udzielić gwarancji na wady (głównie zmiany wilgotności), które powstały podczas dalszego przechowywania oraz przemieszczania towaru. Wszelkie, ewentualne reklamacje powinny być zgłoszone w formie pisemnej wraz z załączoną dokumentacją fotograficzną każdej reklamowanej deski po obydwu stronach.

Poniżej przedstawiamy dokumentację fotograficzną, obrazującą cechy charakterystyczne opisane w tabeli powyżej.



Fot. 1 - komora żywiczna



Fot. 2 - sęki wrośnięte, boczne



Fot. 3 - pęknięcie włosowate



Fot. 4 - sęki zdrowe w skupisku



Fot. 5 - sęki z czarnym rantem



Fot. 6 - sęk czarny wrośnięty



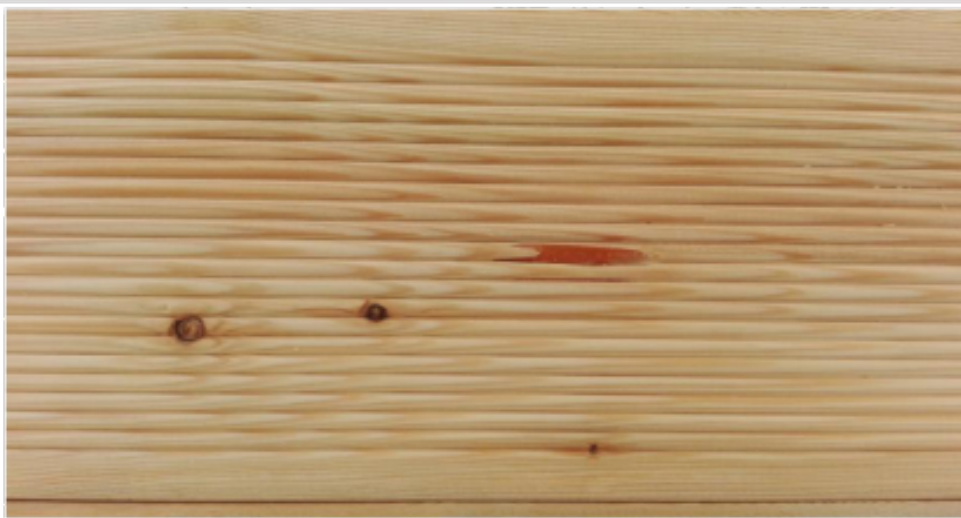
Fot. 7 - sęki skrzydlate



Fot. 8 - naturalne przebarwienia



Fot. 9 - deska przyrdzeniowa



Fot. 10 - sęki ołówkowe,
komora żywiczna



Fot. 11 - sęki na boku deski



Fot. 12 - bok deski nie strugany,
niewidoczny od góry deski



Fot. 13 - sęk spękany, niewykruszony



Fot. 14 - sęki boczny
wypadnięty



Fot. 15 - biel



Fot. 16 - pęknięcia typu „włos”



Fot. 17 - sęk z czarną otoczką
zrośnięty w części obwodu



Fot. 18 - pęknięcie
przechodzące czołowe



Fot. 19 - sęk z wrośniętą korą



Fot. 20 - szorstkość przy sęku

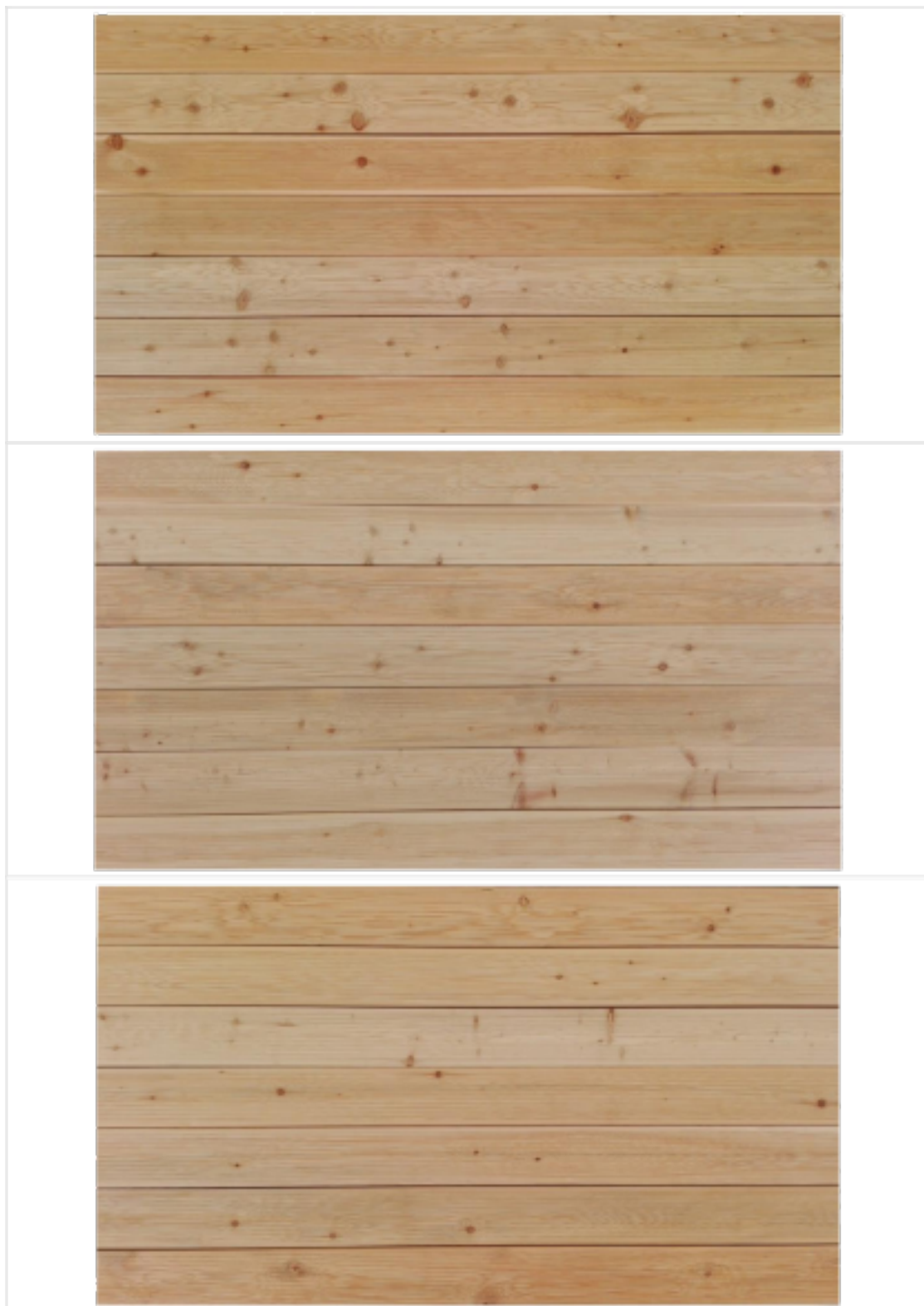


Fot. 21 - sęk spękany, wykruszony



Fot. 22 - wyrwane włókna
podczas obróbki

Poniżej kilka poglądowych zdjęć prezentujących stan faktyczny powierzchni desek:



GLOBAL-BIZNES Sp. z o.o.

ul. Warszawska 415, Koczargi Nowe
05-082 Stare Babice
NIP: 5272721408
biuro@global-biznes.pl

www.global-biznes.pl
www.4deck.pl

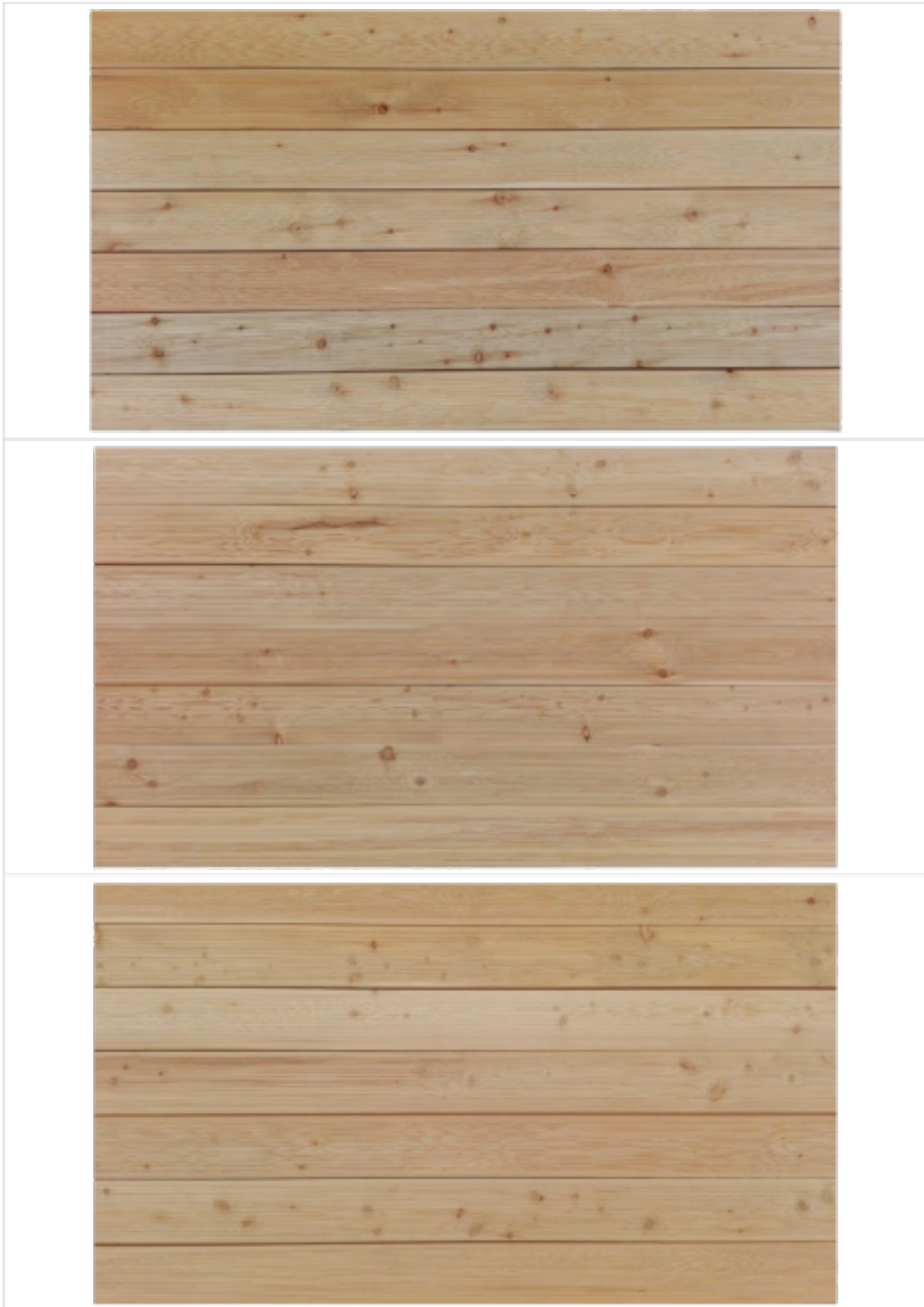


Znak odpowiedzialnej
gospodarki leśnej
FSC® C134255



GLOBALbiznes

4DECK



GLOBAL-BIZNES Sp. z o.o.

ul. Warszawska 415, Koczargi Nowe
05-082 Stare Babice
NIP: 5272721408
biuro@global-biznes.pl

www.global-biznes.pl
www.4deck.pl



Znak odpowiedzialnej
gospodarki leśnej
FSC® C134255